

الصف/ الرابع الابتدائي

المادة / تكنولوجيا المعلومات والاتصالات

السؤال الأول : ضع علامة ( √ ) أو علامة ( × ) أمام العبارات التالية : -

- 1- التكنولوجيا الرقمية ليس لها دور في حياتنا اليومية ( ) س : محافظة البحيرة
- 2- يترتب على تحقيق المواطنة الرقمية مجموعة من الحقوق والواجبات ( ) س : محافظة أسوان
- 3- يمكنك نسخ محتوى علمي دون استئذان صاحبه ( ) س : محافظة الأقصر
- 4- يعد البريد الإلكتروني وسيلة ممتعة وغير رسمية للتواصل ( )
- 5- الاتصال المتزامن هو الاتصال الذي لا يتطلب استجابة فورية ( )
- 6- يجب تقسيم المشكلات الى أجزاء صغيرة حتى يسهل حلها ( ) محافظة الشرقية
- 7- التخطيط قبل اجراء أي بحث رقمي أمر غير مهم ( ) س : محافظة الإسكندرية
- 8- يعد فيسبوك Facebook ومواقع الويكي والمدونات من المصادر الموثوقة ( ) س : محافظة الأقصر
- 9- يمكنك تشغيل الكاميرا أو إيقافها أثناء محادثة الفيديو ( )
- 10- من المهم التحلي بالاخلاق واداب السلوك عند التعامل مع الآخرين عبر الانترنت ( ) س : محافظة الجيزة
- 11- لا يمكنك تغيير حجم الخط ونوعه على برنامج معالجة الكلمات Word ( ) س : محافظة دمياط
- 12- برنامج Excel لايسمح بانشاء الجداول وجمع الأرقام ( ) س : محافظة كفر الشيخ
- 13- يتيح برنامج PowerPoint إمكانية إضافة حركة على الشرائح ( ) س : محافظة البحيرة
- 14- يعد موقع مصمم الخرائط التفاعلي من المواقع الامنة للبحث وجمع البيانات ( ) س : محافظة الجيزة
- 15- كل ما يتركه الشخص من أثر عند استخدام الانترنت يعرف بالمواطنة الرقمية ( ) س : محافظة المنيا
- 16- من تطبيقات الاتصال غير المتزامن محادثات الفيديو الفورية والبرامج التليفزيونية المباشرة ( )
- 17- بيئة التعلم الرقمية Edmodo تتيح للمعلمين والتلاميذ بالتواصل والتعلم عبر الانترنت ( )
- 18- تسمى المساحة الفارغة بين أطراف اللوحة الاعلانية بالهامش ( )
- 19- الفرضية هي تخمين علمي حول كيفية حدوث الأشياء ( )



- 20- تساعد الخوارزميات في تحديد النتائج الأكثر صلة بموضوع البحث ( )
- 21- يمكنك كتابة بحثك دون الإشارة الى المصدر الذي حصلت منه على المعلومات ( )
- 22- الاتصال المتزامن يعد مناسباً عندما يكون بين أفراد الأسرة المقربين ( )
- 23- من الأمور الواجب مراعاتها عند اعداد عرض تقديمي تجنب كتابة الفقرات الطويلة ( )
- 24- نستخدم أداة الفرشاة في برنامج الرسم لتكبير جزء من الصورة ( )
- 25- تمكنك منصة ناشيونال جيوغرافيك للأطفال من اجراء تجربة في مادة العلوم بشكل تفاعلي ( )
- 26- نجاحك في حل المشكلة يعنى نجاحك في اختبار فرضك ( )
- 27- يمكنك كتابة اسم البريد الإلكتروني المرسل اليه في خانة الموضوع (Subject) ( )
- 28- لا يمكن كتابة التعليقات وارسالها في غرف الدردشة عبر شبكة الانترنت ( )
- 29- لايمكن صنع ألعاب الكترونية باستخدام البرمجة. ( )
- 30- تساعد التكنولوجيا الرقمية المسافرين في حجز تذاكر السفر عبر الانترنت ( )
- 31- اختيار كلمات مفتاحية عند البحث عن المعلومات يزيد من صعوبة عملية البحث ( )
- 32- من الضروري عدم استخدام أكثر من ثلاثة ألوان في الملصق ( ) س: محافظة المنوفية
- 33- اخر خطوة في حل المشكلة هي بناء الفرضية ( ) س: محافظة الغربية
- 34- يمكنك التواصل مع شخص مجهول لك عبر الانترنت دون أن تستشير أحد أفراد أسرته ( )
- 35- تتيح لك المراسلة الفورية ارسال الرسائل النصية فقط ( )
- 36- لكي تستخدم الانترنت بأمان عليك استخدام كلمات مرور قوية ( )
- 37- لاتساعدك استراتيجيات المحاولة والخطأ في حل المشكلات ( )
- 38- لا تحتاج الى جهاز رقمي برنامج للوصول الى Microsoft 365 ( )
- 39- الخوارزمية هي سلسلة من الخطوات التي تشرح كيفية أداء مهمة ( )
- 40- المواطنة الرقمية هي القدرة على استخدام التكنولوجيا الرقمية بطريقة أخلاقية ( )



- 41- أول خطوة عند اجراء بحث رقمي هي اختيار أنواع المصادر الالكترونية ( )
- 42- وجود هامش يجعل التصميم يبدو جذابا من الناحية البصرية ( )
- 45- تعد المدونات من مصادر المعلومات غير الموثوقة ( )
- 46- يتم وضع تخمين حول كيفية حدثت المشكلة في مرحلة اختبار الفرضية ( )
- 47- يجب استخدام صور منخفضة الجودة في التصميمات المختلفة ( )
- 48- يفضل استخدام اكثر من ثلاثة ألوان في التصميم ( )
- 49- المواطن الرقمي هو المواطن القادر على استخدام التكنولوجيا بشكل صحيح ( )
- 50- الا ينسخ أحد بصمتك الرقمية دون موافقتك يعتبر من المسؤوليات ( )
- 51- يفضل انشاء مخطط خال من الخاتمة أو الأفكار النهائية ( )
- 52- إضافة الصور في برنامج PowerPoint يكون من خلال التبويب ادراج Insert ( )
- 53- بنك المعرفة المصري يحتوى على أول مكتبة الكترونية في مصر ( )
- 54- تشكل بصمتك الرقمية سجلا لكل ما تفعله عبر الانترنت ( )
- 55- لا يمكن ابتكار ألعاب الفيديو من خلال الشفرة البرمجية ( )
- 56- يتيح لك برنامج الرسام Paint كتابة بعض النصوص داخل صفحة البرنامج ( )
- 57- من مسؤوليات المواطن الرقمي استخدام الانترنت عندما تحتاج الى ذلك في ظل احترام القانون ( )
- 58- البريد الالكتروني يعتبر من الاتصال المتزامن ( )
- 59- استخدام التكنولوجيا بطريقة سلبية يساعد الناس أن يكونوا مواطنين رقميين ناجحين ( )
- 60- يمكنك اجراء محادثات فيديو مع زميلك دون الضغط على الرابط المرسل له ( )



## السؤال الثاني : اختر الإجابة الصحيحة مما بين الأقواس :

1- موقع وزارة ..... من ضمن الخدمات التي تقدمها معرفة موعد وجدول الامتحانات س : محافظة الغربية  
أ- السياحة والآثار ب- الصحة والسكان ج- التربية والتعليم والتعليم الفني

2- تحتوي حزمة Microsoft 365 على برنامج ..... س : محافظة دمياط  
أ- معالج الكلمات Word ب- الرسام Paint ج- جوجل كروم Google Chrome

3- يمكنك اجراء مكالمات الفيديو مع أصدقائك عبر ..... س : محافظة الأقصر  
أ- القرصنة ب- فلاي ج- التليفون المحمول

4- يمكنك تشغيل عرضك التقديمي في برنامج PowerPoint بالضغط على ..... من لوحة المفاتيح س : محافظة أسوان  
أ- F6 ب- F5 ج- F3



5- يعد ..... أولى خطوات حل المشكلة س : محافظة المنيا  
أ- اختبار الفرضية ب- بناء الفرضية ج- المحاولة

6- من الضروري أن يتضمن مخطتك للبحث ..... س : محافظة كفر الشيخ  
أ- فقرات تقدم المعلومات ب- معلومات مشكوك في صحتها ج- مدونات رقمية

7- قلة عدد الألوان المستخدمة داخل اللوحة الاعلانية يجعلها ..... س : محافظة الإسكندرية  
أ- صعبة الفهم ب- ملفتة للنظر ج- تفتقد للتصميم الجيد

8- من مصادر التعلم الرقمية الموثوقة عبر شبكة الانترنت ..... س : محافظة القاهرة  
أ- تطبيق WhatsApp ب- تطبيق Facebook ج- بنك المعرفة المصري EKB

9- الاتصال ..... يحدث في الوقت الفعلي عبر استجابات فورية س : محافظة الدقهلية  
أ- المتزامن ب- غير المتزامن ج- الغير مباشر

10- يمكنك كتابة عنوان رسالتك عبر البريد الالكتروني في خانة ..... س : محافظة الغربية  
أ- From ب- To ج- Subject

11- تعتبر سجلا لكل ما تفعله عبر الانترنت ..... س : محافظة سوهاج  
أ- القرصنة الرقمية ب- المواطنة الرقمية ج- البصمة الرقمية

12- للوصول الى الانترنت نستخدم المتصفح ..... س : محافظة الشرقية  
أ- Internet Explorer ب- Computer ج- Software

13- العالم وليام تاينر كان يعمل في مجال ..... س : محافظة الشرقية  
أ- علوم الانسان الثقافية ب- خبير تكنولوجيا ج- كل ماسبق



14-..... هي القدرة على استخدام التكنولوجيا الرقمية بطريقة أخلاقية ومسئولة وأمنه .  
أ- القرصنة ب- المواطنة الرقمية ج- البصمة الرقمية

15-..... تسمح لك بالاتصال ضمن مجموعات وتركز على موضوع واحد .  
أ- غرفة الدردشة ب- المراسلة الفورية ج- تطبيق التليفون المحمول

16- لعرض أفكارك التي توصلت اليها بشكل يتسم بتأثيرات الصوت والحركة فأنت بحاجة الى برنامج .....  
أ- معالج الكلمات Word ب- الرسام Paint ج- PowerPoint

17-..... عبارة عن كتابة خوارزميات متعددة لإنشاء برنامج كامل .  
أ- التصفح ب- البرمجة ج- البحث

18- يمكن من خلالها توفير أدوات رسم الخرائط عبر الانترنت للتلاميذ والمعلمين .....  
أ- مصمم الخرائط التفاعلي ب- منصة فلاي ج- ناشيونال جيوغرافيك كيدز

19- بعد الانتهاء من كتابة الرسالة الفورية عليك الضغط على ايقونة .....  
أ- الغاء ب- ارسال ج- فتح



20-..... هي تخمين علمي حول كيفية حدوث الأشياء .  
أ- الاقتباس ب- التواصل ج- الفرضية

21- عند استخدام الصور في الملصق الاعلاني يجب أن تكون ذات دقة .....  
أ- منخفضة ب- عالية ج- غير جيدة

22- أثناء تشغيل جهاز الكمبيوتر وجدت أنه لا يستجيب فخمنت وجود عطل في مفتاح التشغيل يسمى هذا .....  
أ - بناء الفرضية ب- المواطنة الرقمية ج- البصمة الرقمية

23-..... تسمى المساحة الفارغة بين أطراف اللوحة الاعلانية س :محافظة اسوان  
أ- الخطوط ب- الهامش ج- خيارات الصور

24- يريد صديق لك التعلم عن تاريخ مصر القديم بأى منصة تنصحه .....  
أ- بنك المعرفة المصري ب- منصات التواصل الاجتماعي ج- منصات مشاركة مقاطع الفيديو

25-..... مهم جدا لتكوين علاقات اجتماعية جيدة بين أفراد المجتمع .  
أ- دفع الفواتير ب- التواصل الرقمي ج- صنع الأفلام

26- يعد برنامج ..... من أشهر متصفحات الانترنت  
أ- WhatsApp ب- GoogleChrome ج- Facebook



27- المواقع غير الموثوقة تقدم معلومات .....  
أ - مليئة بالأخطاء الاملائية ب- يقدمها خبراء ج- خالية من الأخطاء الاملائية



28- للوصول الى برنامج Paint من قائمة ..... نختار مجلد الملحقات ونختار ايقونة البرنامج .  
أ- الأدوات ب- ابدأ ج- الصور

29- نحتاج الى ..... عند اجراء محادثة فيديو .  
أ- جهاز كمبيوتر مزود بكاميرا ب- جهاز كمبيوتر بدون كاميرا ج- شاشة عرض

30- ..... هي كل مايتركه الشخص من أثر عند استخدام الانترنت .  
أ- البصمة الرقمية ب- المواطنة الرقمية ج- التكنولوجيا الرقمية



30- سلسلة من الخطوات لأداء مهمة معينة هي .....  
أ- الأهداف ب- الخوارزمية ج- المهمة

31- احترام حقوق الملكية الفكرية عند مشاركة المعلومات تعتبر من .....  
أ- الحقوق ب- المسئوليات ج- القرصنة

32- يجب تقسيم المشكلات الى أجزاء ..... عند حلها .  
أ- مركبة ب- صغيرة ج- كبيرة

33- يمكنك إضافة صورة داخل برنامج PowerPoint من اختيار .....  
أ- عرض الشرائح ب- انتقالات Transitions ج- ادراج Insert

34- لتقديم الحلول المقترحة لحل مشكلة توقف سماعات جهاز الكمبيوتر عن العمل فانه عليك القيام أولا .....  
أ- اختبار الفروض ب- اعداد الفروض ج- التحقق من نجاح الاختبار

35- يمكنك ارسال الرسائل النصية الطويلة عبر الانترنت من خلال .....  
أ- مصمم الخرائط التفاعلي ب- البريد الالكتروني ج- محادثة الفيديو

36- أي من المواقع التالية يمكن لمعلمك استخدامه لتقديم الدروس عبر الانترنت .....  
أ- منصة بنك المعرفة المصري ب- منصة Edmodo ج- تطبيق WhatsApp

37 - عند اجراء بحث رقمي يجب عليك أن تتضمن مخططك .....  
أ- مقدمه لموضوع البحث ب- تفاصيل بعيدة عن موضوع البحث ج- معلومات غير موثوقة

38- من الضروري وجود هامش ثابت مثل ..... عند كل جانب من جوانب محتوى التصميم .  
أ- 25 مليمترا ب- 30 مليمترا ج- 35 مليمترا

39- الخطوات التي تتبعها لاعداد كوب من القهوة تعتبر نوعا من .....  
أ- المعاملة الرقمية ب- البصمة الرقمية ج- الخوارزميات

40- ..... هي مقالات أو معلومات كتبها خبراء وتحققوا من صحتها .  
أ- مصادر موثوقة ب- المخطط ج- مصادر غير موثوقة

41- يتميز بنك المعرفة المصري EKB بـ.....  
أ- وفرة المعلومات  
ب- ندرة المعلومات  
ج- صعوبة الحصول على المعلومات

42- يتيح لك ..... إمكانية كتابة النصوص على صفحة البرنامج وتعديل الصور .  
أ- برنامج اكسل  
ب- برنامج الرسام  
ج- المتصفح



43- يمكن تعلم البرمجة من خلال الرابط .....  
أ- Code.org  
ب- Facebook.com  
ج- Vlaby.com

44- يستخدم ..... للبحث عن المعلومات لتقديم النتائج لموضوع بحثك .  
أ- النتائج  
ب- العمليات  
ج- محرك البحث

45- صفحة تعرض النصوص والصور داخل برنامج العروض التقديمية تسمى بـ .....  
أ- الشريحة  
ب- المؤثرات  
ج- التصميم

46- مصدر شائع على الانترنت يمكن للأطفال من العثور على معلومات عن موضوعات متنوعة .....  
أ- بنك المعرفة المصري  
ب- ناشيونال جيوغرافيك كيدز  
ج- فلابي

47- لاختيار تصميم واللوان كل شريحة من .....  
أ- رسم Draw  
ب- تصميم Design  
ج- انتقالات

48- اظهر سلوك ايجابي في تعامل مع الآخرين عبر الانترنت يعتبر من .....  
أ- المسئوليات  
ب- القرصنة  
ج- الحقوق

49- يجب عليك الحذر عند حل المشكلات التي قد تمثل خطورة عليك وذلك عند القيام بخطورة .....  
أ- اختبار الفروض  
ب- اعداد الفروض  
ج- التحقق من نجاح الاختيار

50- استخدامك للتكنولوجيا الرقمية بطريقة ايجابية يجعلك مواطنا .....  
أ- رقميا ناجحا  
ب- رقميا سلبيا  
ج- لاشيء مما سبق

51- شريط ..... يوجد به إمكانية فتح وحفظ الملفات وتحرير الألوان والصور .  
أ- القوائم  
ب- الادراج  
ج- النص

52- برنامج ..... يستخدم في معالجة الكلمات  
أ- Excel  
ب- Word  
ج- Paint



## أكمل العبارات التالية بالكلمات المناسبة الموجودة بين القوسين:

( البرمجة – برنامج الرسم Paint – غير متزامن – القرصنة – فيس بوك )

- 1- مواقع التواصل الاجتماعي مثل ..... غالباً تكون معلوماتها خاطئة كاذبة .
- 2- نسخ محتوى رقمي دون استئذان صاحبه بغرض بيعه .....
- 3- يتيح لك ..... إمكانية كتابة النصوص على صفحة البرنامج وتعديل الصور .
- 4- ألعاب الفيديو التي تمارسها عبر شبكة الانترنت تم ابتكارها باستخدام .....
- 5- ..... هو اتصال لا يتطلب استجابة فورية .

## أكمل العبارات التالية بالكلمات المناسبة الموجودة بين القوسين:

(مربع الأدوات – شريط القوائم – ثلاثة – المراسلة الفورية – بريد الكتروني )

- 1- ..... يتضمن الخيارات الخاصة بفتح الملفات وحفظها .
- 2- من الأفضل عدم استخدام أكثر من ..... ألوان في الملصق
- 3- ..... يتضمن الأدوات التي تحتاج إليها في تصميم رسمك .
- 4- ..... يتم استخدامه في الموقف الرسمية .
- 5- ..... هي وسيلة ممتعة للتواصل بصورة غير رسمية .





## أكمل العبارات التالية بالكلمات المناسبة الموجودة بين القوسين:

(بنك المعرفة المصرى - الفرضية - البريد الالكتروني - New Slide - المخطط الانسيابى - )

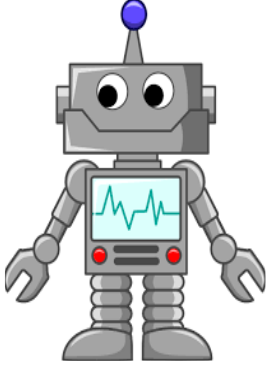
1- طريقة لعرض المشكلة على هيئة خطوات منطقية وبسيطة .....

2- لاضافة شريحة جديدة للعرض التقديمى نختار ..... من تبويب Home

3- تخمين علمى حول كيفية حدوث الأشياء .....

4- المكتبة الالكترونية الأولى في مصر .....

5- استخدام عبارات التحية والختام في ارسال رسائل .....



## أكمل العبارات التالية بالكلمات المناسبة الموجودة بين القوسين:

( المواطننة الرقمية - الاتصال غير المتزامن - فلابى - الاتصال المتزامن - مصمم الخرائط التفاعلى )

1- ..... يمكنك من استخدام التكنولوجيا بطريقة أخلاقية .

2- عملية التواصل بين الافراد أو تبادل المعلومات في نفس الوقت .....

3- ارسال رسالة نصية على البريد الالكتروني لزميل لك نوع من .....

4- منصة معامل افتراضية توفر اجراء تجارب معملية في بيئة رقمية تفاعلية .....

5 - ..... يسمح باستخدام موضوعات وبيانات وأدوات متعلقة بالخرائط .



السؤال الأول : ضع علامة ( √ ) أو علامة ( × ) أمام العبارات التالية : -

- 1- التكنولوجيا الرقمية ليس لها دور في حياتنا اليومية ( × ) س : محافظة البحيرة
- 2- يترتب على تحقيق المواطنة الرقمية مجموعة من الحقوق والواجبات ( √ ) س : محافظة أسوان
- 3- يمكنك نسخ محتوى علمي دون استئذان صاحبه ( × ) س : محافظة الأقصر
- 4- يعد البريد الإلكتروني وسيلة ممتعة وغير رسمية للتواصل ( × )
- 5- الاتصال المتزامن هو الاتصال الذي لا يتطلب استجابة فورية ( × )
- 6- يجب تقسيم المشكلات الى أجزاء صغيرة حتى يسهل حلها ( √ ) محافظة الشرقية
- 7- التخطيط قبل اجراء أي بحث رقمي أمر غير مهم ( × ) س : محافظة الإسكندرية
- 8- يعد فيسبوك Facebook ومواقع الويكي والمدونات من المصادر الموثوقة ( × ) س : محافظة الأقصر
- 9- يمكنك تشغيل الكاميرا أو إيقافها أثناء محادثة الفيديو ( √ )
- 10- من المهم التحلي بالاخلاق واداب السلوك عند التعامل مع الآخرين عبر الانترنت ( √ ) س : محافظة الجيزة
- 11- لا يمكنك تغيير حجم الخط ونوعه على برنامج معالجة الكلمات Word ( × ) س : محافظة دمياط
- 12- برنامج Excel لايسمح بانشاء الجداول وجمع ( × ) س : محافظة كفر الشيخ
- 13- يتيح برنامج PowerPoint إمكانية إضافة حركة على الشرائح ( √ ) س : محافظة البحيرة
- 14- يعد موقع مصمم الخرائط التفاعلي من المواقع الامنة للبحث وجمع البيانات ( √ ) س : محافظة الجيزة
- 15- كل ما يتركه الشخص من أثر عند استخدام الانترنت يعرف بالمواطنة الرقمية ( × ) س : محافظة المنيا
- 16- من تطبيقات الاتصال غير المتزامن محادثات الفيديو الفورية والبرامج التليفزيونية المباشرة ( × )
- 17- بيئة التعلم الرقمية Edmodo تتيح للمعلمين والتلاميذ بالتواصل والتعلم عبر الانترنت ( √ )
- 18- تسمى المساحة الفارغة بين أطراف اللوحة الاعلانية بالهامش ( √ )
- 19- الفرضية هي تخمين علمي حول كيفية حدوث الأشياء ( √ )

- 20- تساعد الخوارزميات في تحديد النتائج الأكثر صلة بموضوع البحث ( ✓ )
- 21- يمكنك كتابة بحثك دون الإشارة الى المصدر الذي حصلت منه على المعلومات ( ✗ )
- 22- الاتصال المتزامن يعد مناسباً عندما يكون بين أفراد الأسرة المقربين ( ✓ )
- 23- من الأمور الواجب مراعاتها عند اعداد عرض تقديمي تجنب كتابة الفقرات الطويلة ( ✓ )
- 24- نستخدم أداة الفرشاة في برنامج الرسم لتكبير جزء من الصورة ( ✗ )
- 25- يمكنك منصة ناشينوال جيو جرافيك للأطفال من اجراء تجربة في مادة العلوم بشكل تفاعلي ( ✗ )
- 26- نجاحك في حل المشكلة يعنى نجاحك في اختبار فرضك ( ✓ )
- 27- يمكنك كتابة اسم البريد الإلكتروني المرسل اليه في خانة الموضوع (Subject) ( ✗ )
- 28- لا يمكن كتابة التعليقات وارسالها في غرف الدردشة عبر شبكة الانترنت ( ✗ )
- 29- لا يمكن صنع ألعاب الكترونية باستخدام البرمجة ( ✗ )
- 30- تساعد التكنولوجيا الرقمية المسافرين في حجز تذاكر السفر عبر الانترنت ( ✓ )
- 31- اختيار كلمات مفتاحية عند البحث عن المعلومات يزيد من صعوبة عملية البحث ( ✗ )
- 32- من الضروري عدم استخدام أكثر من ثلاثة ألوان في الملصق ( ✓ ) س: محافظة المنوفية
- 33- اخر خطوة في حل المشكلة هي بناء الفرضية ( ✗ ) س: محافظة الغربية
- 34- يمكنك التواصل مع شخص مجهول لك عبر الانترنت دون أن تستشير أحد أفراد أسرتك ( ✗ )
- 35- تتيح لك المراسلة الفورية ارسال الرسائل النصية فقط ( ✗ )
- 36- لكي تستخدم الانترنت بأمان عليك استخدام كلمات مرور قوية ( ✓ )
- 37- لاتساعدك استراتيجيات المحاولة والخطأ في حل المشكلات ( ✗ )
- 38- لا تحتاج الى جهاز رقمي للوصول الى Microsoft 365 ( ✗ )
- 39- الخوارزمية هي سلسلة من الخطوات التي تشرح كيفية أداء مهمة ( ✓ )
- 40- المواطنة الرقمية هي القدرة على استخدام التكنولوجيا الرقمية بطريقة أخلاقية ( ✓ )



- 41- أول خطوة عند اجراء بحث رقمي هي اختيار أنواع المصادر الالكترونية ( × )
- 42- وجود هامش يجعل التصميم يبدو جذابا من الناحية البصرية ( ✓ )
- 45- تعد المدونات من مصادر المعلومات غير الموثوقة ( ✓ )
- 46- يتم وضع تخمين حول كيفية حدثت المشكلة في مرحلة اختبار الفرضية ( × )
- 47- يجب استخدام صور منخفضة الجودة في التصميمات المختلفة ( × )
- 48- يفضل استخدام اكثر من ثلاثة الوان في التصميم ( × )
- 49- المواطن الرقمي هو المواطن القادر على استخدام التكنولوجيا بشكل صحيح ( ✓ )
- 50- الا ينسخ أحد بصمتك الرقمية دون موافقتك يعتبر من المسؤوليات ( × )
- 51- يفضل انشاء مخطط خال من الخاتمة أو الأفكار النهائية ( × )
- 52- إضافة الصور في برنامج PowerPoint يكون من خلال التبويب ادراج Insert ( ✓ )
- 53- بنك المعرفة المصري يحتوى على أول مكتبة الكترونية في مصر ( ✓ )
- 54- تشكل بصمتك الرقمية سجلا لكل ما تفعله عبر الانترنت ( ✓ )
- 55- لايمكن ابتكار العاب الفيديو من خلال الشفرة البرمجية ( × )
- 56- يتيح لك برنامج الرسام Paint كتابة بعض النصوص داخل صفحة البرنامج ( ✓ )
- 57- من مسؤوليات المواطن الرقمي استخدام الانترنت عندما تحتاج الى ذلك في ظل احترام القانون ( × )
- 58- البريد الالكتروني يعتبر من الاتصال المتزامن ( × )
- 59- استخدام التكنولوجيا بطريقة سلبية يساعد الناس أن يكونوا مواطنين رقميين ناجحين ( × )
- 60- يمكنك اجراء محادثات فيديو مع زميلك دون الضغط على الرابط المرسل له ( × )



## إجابات السؤال الثاني : اختر الإجابة الصحيحة مما بين الأقواس :-

1- موقع وزارة ..... من ضمن الخدمات التي تقدمها معرفة موعد وجدول الامتحانات **س: محافظة الغربية**  
 أ- السياحة والآثار ب- الصحة والسكان ج- التربية والتعليم والتعليم الفني

2- تحتوي حزمة Microsoft 365 على برنامج ..... **س: محافظة دمياط**  
 ب- معالج الكلمات Word ب- الرسام Paint ج- جوجل كروم Google Chrome

3- يمكنك اجراء مكالمات الفيديو مع أصدقائك عبر ..... **س: محافظة الأقصر**  
 أ - القرصنة ب- فلاي ج- التليفون المحمول

4- يمكنك تشغيل عرضك التقديمي في برنامج PowerPoint بالضغط على ..... **س: محافظة أسوان**  
 أ- F6 ب- F5 ج- F3



5- يعد ..... أولى خطوات حل المشكلة **س: محافظة المنيا**  
 أ- اختبار الفرضية ب- بناء الفرضية ج- المحاوله

6- من الضروري أن يتضمن مخطتك للبحث ..... **س: محافظة كفر الشيخ**  
 أ - فقرات تقدم المعلومات ب- معلومات مشكوك في صحتها ج- مدونات رقمية

7- قلة عدد الألوان المستخدمة داخل اللوحة الاعلانية يجعلها ..... **س: محافظة الإسكندرية**  
 أ - صعبة الفهم ب- ملفتة للنظر ج- تفتقد للتصميم الجيد

8- من مصادر التعلم الرقمية الموثوقة عبر شبكة الانترنت ..... **س: محافظة القاهرة**  
 أ- تطبيق WhatsApp ب- تطبيق Facebook ج- بنك المعرفة المصري EKB

9- الاتصال ..... يحدث في الوقت الفعلي عبر استجابات فورية **س: محافظة الدقهلية**  
 أ - المتزامن ب- غير المتزامن ج- غير مباشر

10- يمكنك كتابة عنوان رسالتك عبر البريد الالكتروني في خانة ..... **س: محافظة الغربية**  
 ب- From ج- Subject ب- To

11- تعتبر سجلا لكل ما تفعله عبر الانترنت ..... **س: محافظة سوهاج**  
 أ- القرصنة الرقمية ب- المواطنة الرقمية ج- البصمة الرقمية

12- للوصول الى الانترنت نستخدم المتصفح ..... **س: محافظة الشرقية**  
 أ- Internet Explorer ب- Computer ج- Software

13- العالم وليام تاينر كان يعمل في مجال ..... **س: محافظة الشرقية**  
 أ- علوم الانسان الثقافية ب- خبير تكنولوجيا ج- كل ماسبق





14-..... هي القدرة على استخدام التكنولوجيا الرقمية بطريقة أخلاقية ومسئولة وأمنه .  
 أ- القرصنة  
 ب- المواطنة الرقمية  
 ج- البصمة الرقمية  
 ب- غرفة الدردشة  
 ج- المراسلة الفورية  
 ج- تطبيق التليفون المحمول

15-..... تسمح لك بالاتصال ضمن مجموعات وتركز على موضوع واحد .

16- لعرض أفكارك التي توصلت اليها بشكل يتسم بتأثيرات الصوت والحركة فأنت بحاجة الى برنامج .....  
 أ- معالج الكلمات Word  
 ب- الرسام Paint  
 ج- PowerPoint

17-..... عبارة عن كتابة خوارزميات متعددة لإنشاء برنامج كامل .  
 أ- التصفح  
 ب- البرمجة  
 ج- البحث

18- يمكن من خلالها توفير أدوات رسم الخرائط عبر الانترنت للتلاميذ والمعلمين .....  
 أ- مصمم الخرائط التفاعلي  
 ب- منصة فلاي  
 ج- ناشيونال جيوغرافيك كيدز

19- بعد الانتهاء من كتابة الرسالة الفورية عليك الضغط على ايقونة .....  
 أ- الغاء  
 ب- ارسال  
 ج- فتح



20-..... هي تخمين علمي حول كيفية حدوث الأشياء .  
 أ- الاقتباس  
 ب- التواصل  
 ج- الفرضية

21- عند استخدام الصور في الملصق الاعلاني يجب أن تكون ذات دقة .....  
 أ- منخفضة  
 ب- عالية  
 ج- غير جيدة

22- أثناء تشغيل جهاز الكمبيوتر وجدت أنه لا يستجيب فخمنت وجود عطل في مفتاح التشغيل يسمى هذا .....  
 أ- بناء الفرضية  
 ب- المواطنة الرقمية  
 ج- البصمة الرقمية

23-..... تسمى المساحة الفارغة بين أطراف اللوحة الاعلانية **س: محافظة اسوان**  
 أ- الخطوط  
 ب- الهامش  
 ج- خيارات الصور

24- يريد صديق لك التعلم عن تاريخ مصر القديم بأى منصة تنصحه .....  
 أ- بنك المعرفة المصري  
 ب- منصات التواصل الاجتماعي  
 ج- منصات مشاركة مقاطع الفيديو

25-..... مهم جدا لتكوين علاقات اجتماعية جيدة بين أفراد المجتمع .  
 أ- دفع الفواتير  
 ب- التواصل الرقمي  
 ج- صنع الأفلام



26- يعد برنامج ..... من أشهر متصفحات الانترنت  
 أ- WhatsApp  
 ب- GoogleChrome  
 ج- Facebook

27- المواقع غير الموثوقة تقدم معلومات .....  
 أ- ملينة بالأخطاء الاملائية  
 ب- يقدمها خبراء  
 ج- خالية من الأخطاء الاملائية

28- للوصول الى برنامج Paint من قائمة ..... نختار مجلد الملحقات ونختار ايقونة البرنامج .  
أ- الأدوات ب- ابدأ ج- الصور

29- نحتاج الى ..... عند اجراء محادثة فيديو .  
أ- جهاز كمبيوتر مزود بكاميرا ب- جهاز كمبيوتر بدون كاميرا ج- شاشة عرض

30- ..... هي كل مايتركه الشخص من أثر عند استخدام الانترنت .  
أ- البصمة الرقمية ب- المواطنة الرقمية ج- التكنولوجيا الرقمية

30- سلسلة من الخطوات لأداء مهمة معينة هي .....  
أ- الأهداف ب- الخوارزمية ج- المهمة



31- احترام حقوق الملكية الفكرية عند مشاركة المعلومات تعتبر من .....  
أ- الحقوق ب- المسئوليات ج- القرصنة

32- يجب تقسيم المشكلات الى أجزاء ..... عند حلها .  
أ- مركبة ب- صغيرة ج- كبيرة

33- يمكنك إضافة صورة داخل برنامج PowerPoint من اختيار .....  
أ- عرض الشرائح ب- انتقالات Transitions ج- ادراج Insert

34- لتقديم الحلول المقترحة لحل مشكلة توقف سماعات جهاز الكمبيوتر عن العمل فانه عليك القيام أولا .....  
أ- اختبار الفروض ب- اعداد الفروض ج- التحقق من نجاح الاختبار



35- يمكنك ارسال الرسائل النصية الطويلة عبر الانترنت من خلال .....  
أ- مصمم الخرائط التفاعلي ب- البريد الالكتروني ج- محادثة الفيديو

36- أي من المواقع التالية يمكن لمعلمك استخدامه لتقديم الدروس عبر الانترنت .....  
أ- منصة بنك المعرفة المصري ب- منصة Edmodo ج- تطبيق WhatsApp

37- عند اجراء بحث رقمي يجب عليك أن تتضمن مخططك .....  
أ- مقدمه لموضوع البحث ب- تفاصيل بعيدة عن موضوع البحث ج- معلومات غير موثوقة

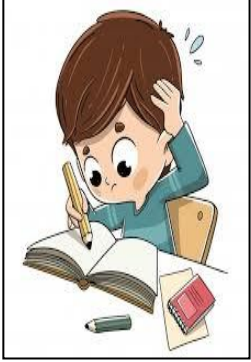
38- من الضروري وجود هامش ثابت مثل ..... عند كل جانب من جوانب محتوى التصميم .  
أ- 25 ملليمتر ب- 30 ملليمتر ج- 35 ملليمتر

39- الخطوات التي تتبعها لأعداد كوب من القهوة تعتبر نوعا من .....  
أ- المعاملة الرقمية ب- البصمة الرقمية ج- الخوارزميات

40- ..... هي مقالات أو معلومات كتبها خبراء وتحققوا من صحتها .  
أ- مصادر موثوقة ب- المخطط ج- مصادر غير موثوقة

41- يتميز بنك المعرفة المصري EKB بـ.....  
أ- وفرة المعلومات ب- ندرة المعلومات ج- صعوبة الحصول على المعلومات

42- يتيح لك ..... إمكانية كتابة النصوص على صفحة البرنامج وتعديل الصور .  
أ- برنامج اكسل ب- برنامج الرسام ج- المتصفح



43- يمكن تعلم البرمجة من خلال الرابط .....  
أ- Code.org ب- Facebook.com ج- Vlaby.com

44- يستخدم ..... للبحث عن المعلومات لتقديم النتائج لموضوع بحثك .  
أ- النتائج ب- العمليات ج- محرك البحث

46- صفحة تعرض النصوص والصور داخل برنامج العروض التقديمية تسمى ب .....  
أ- الشريحة ب- المؤثرات ج- التصميم

46- مصدر شائع على الانترنت يمكن للأطفال من العثور على معلومات عن موضوعات متنوعة .....  
أ- بنك المعرفة المصري ب- ناشيونال جيوغرافيك كيدز ج- فلابي

47- لاختيار تصميم والوان كل شريحة من .....  
أ- رسم Draw ب- تصميم Design ج- انتقالات

48- اظهار سلوك إيجابي في تعاملتي مع الآخرين عبر الانترنت يعتبر من .....  
أ- المسئوليات ب- القرصنة ج- الحقوق

49- يجب عليك الحذر عند حل المشكلات التي قد تمثل خطورة عليك وذلك عند القيام بخطورة .....  
أ- اختبار الفروض ب- اعداد الفروض ج- التحقق من نجاح الاختيار

50- استخدامك للتكنولوجيا الرقمية بطريقة إيجابية يجعلك مواطنا .....  
أ- رقميا ناجحا ب- رقميا سلبيا ج- لاشيء مما سبق

51- شريط ..... يوجد به إمكانية فتح وحفظ الملفات وتحرير الألوان والصور .  
أ- القوائم ب- الادراج ج- النص

52- برنامج ..... يستخدم في معالجة الكلمات  
أ- Excel ب- Word ج- Paint



## إجابات أكمل العبارات التالية بالكلمات المناسبة الموجودة بين القوسين:

بالتوفيق يا أبطال  
التكنولوجيا

( البرمجة – برنامج الرسم Paint – غير متزامن – القرصنة – فيسبوك )

1- مواقع التواصل الاجتماعي مثل فيسبوك غالبا تكون معلوماتها خاطئة كاذبة .

4- نسخ محتوى رقمي دون استئذان صاحبه بغرض بيعه القرصنة

5- يتيح لك برنامج الرسم Paint إمكانية كتابة النصوص على صفحة البرنامج وتعديل الصور .

4- ألعاب الفيديو التي تمارسها عبر شبكة الانترنت تم ابتكارها باستخدام البرمجة

5- غير متزامن هو اتصال لا يتطلب استجابة فورية .

## أكمل العبارات التالية بالكلمات المناسبة الموجودة بين القوسين:

(مربع الأدوات – شريط القوائم – ثلاثة – المراسلة الفورية – البريد الإلكتروني )

1- شريط القوائم يتضمن الخيارات الخاصة بفتح الملفات وحفظها .

2- من الأفضل عدم استخدام أكثر من ثلاثة ألوان في الملصق

3- مربع الأدوات يتضمن الأدوات التي تحتاج إليها في تصميم رسمة .

4- البريد الإلكتروني يتم استخدامه في الموقف الرسمية .

5- المراسلة الفورية هي وسيلة ممتعة للتواصل بصورة غير رسمية .





أكمل العبارات التالية بالكلمات المناسبة الموجودة بين القوسين:

(بنك المعرفة المصرى - الفرضية - البريد الإلكتروني - New Slide - المخطط الانسيابى )

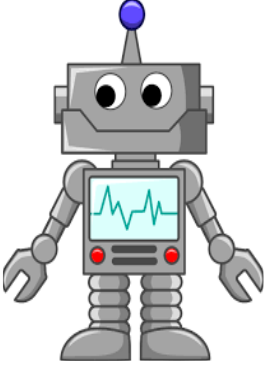
1- طريقة لعرض المشكلة على هيئة خطوات منطقية وبسيطة المخطط الانسيابى.

2- لاضافة شريحة جديدة للعرض التقديمى نختار New Slide من تبويب Home

3- تخمين علمى حول كيفية حدوث الأشياء الفرضية

4-المكتبة الالكترونية الأولى في مصر بنك المعرفة المصرى

5- استخدام عبارات التحية والختام في ارسال رسائل البريد الإلكتروني



أكمل العبارات التالية بالكلمات المناسبة الموجودة بين القوسين:

( المواطنة الرقمية - الاتصال غير المتزامن - فلاي - الاتصال المتزامن - مصمم الخرائط التفاعلى )

1- المواطنة الرقمية تمكنك من استخدام التكنولوجيا بطريقة أخلاقية .

2-عملية التواصل بين الافراد أو تبادل المعلومات في نفس الوقت الاتصال المتزامن

3-ارسال رسالة نصية على البريد الإلكتروني لزميل لك نوع من الاتصال غير المتزامن

4-منصة معامل افتراضية توفر اجراء تجارب معملية في بيئة رقمية تفاعلية فلاي

5 - مصمم الخرائط التفاعلى يسمح باستخدام موضوعات وبيانات وأدوات متعلقة بالخرائط .

